

## Dalle pour piscine (UZ)

La dalle pour piscine est fabriquée en granulés de caoutchouc liés au PU et s'assemble par un système d'emboîtement précis. Elle forme une sous-couche homogène sous une piscine hors-sol. Sa structure ouverte et ses canaux de drainage permettent une évacuation fiable de l'eau et contribuent à limiter l'humidité sous la surface.

Elle se pose sur un support stable, par exemple béton, asphalte ou pavés autobloquants, ainsi que sur une couche portante avec lit de gravier. La structure élastique protège le liner des irrégularités et amortit les contacts lors de l'utilisation de la piscine.



### Données du produit

Couleur **Gris ardoise**

Système de fixation

**Connexion puzzle avec chanfrein légèrement arrondi**

Taille

**540 x 540 x 40 mm**

Poids

**7.7 kg/pièce = 30.8 kg/m<sup>2</sup>**

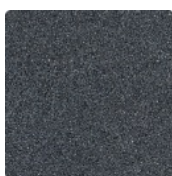
Conversion

**1 m<sup>2</sup> = 4 pièce**

Taille utile

**50 x 50 x 4 cm | 0,25 m<sup>2</sup>**

### Propriétés



#### Couleur Gris ardoise

Le granulat ELT noir est lié avec un liant PU gris ardoise pigmenté. La surface prend un gris foncé à tonalité froide et discrète. L'effet d'assombrissement dû à l'usure reste peu visible sur cette nuance.



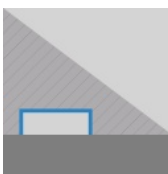
#### Matériau

Matériau bicouche composé de granulés de caoutchouc issus de pneus recyclés (ELT, « End of Life Tyres », liés par un liant polyuréthane. La couche d'usure en ELT à granulométrie fine présente une surface antidérapante résistante à l'abrasion. La couche porteuse, réalisée avec une granulométrie plus grossière, apporte élasticité, amortissement des chocs et perméabilité à l'eau. Pour les coloris noirs et anthracite, le liant utilisé reste transparent.



#### Système de fixation

Les bords des plaques sont façonnés en emboîtement puzzle. Chaque côté s'adapte à n'importe quel côté d'une autre plaque. Lors de la pose, les dents s'insèrent avec précision et forment une connexion durable. Le chanfrein arrondi crée des joints fins et réguliers. La surface présente une apparence calme et ordonnée – les plaques forment une grille uniforme. Aucune colle ni bordure périphérique n'est requise.



#### Structure de la face inférieure

La face inférieure présente des canaux de drainage disposés en motif carré. Lors de la pose, les canaux des éléments adjacents s'emboîtent et forment un réseau continu. En extérieur et en milieu humide, l'eau peut s'écouler selon la pente sous le revêtement ; sur des couches portantes perméables, elle s'infiltrerait directement dans le sous-sol. Les éléments conviennent aux couches portantes liées, aux étanchéités de toiture et aux grilles engazonnées. Consulter la notice de montage.

## Dalle pour piscine (UZ)

### Caractéristiques



#### Intérieur & Extérieur

Résistant aux intempéries et au gel – utilisation polyvalente à l'intérieur comme à l'extérieur.



#### Avec stabilisation UV

Le granulat de caoutchouc ELT contient des stabilisateurs UV.  
La couleur ou le revêtement coloré ne jaunit pas.



#### Efl

Réaction au feu selon EN 13501-1 : Efl



#### 150 cm hauteur de chute critique (selon EN 1177:2018)

Sol de jeu certifié TÜV. Sécurité pour zones privées et publiques. Hauteur critique: 150 cm.



#### Toxico-logiquement sûr

Aucune émission de polluants non conforme, l'odeur initiale du caoutchouc s'estompe avec le temps.



#### Résistant au gel

Résiste au gel et à l'eau gelée dans le matériau – sans fissuration, déchirure ou rupture.

### Valeurs comparatives

La comparaison des données techniques sur une échelle de 1 à 5 permet de comparer objectivement les propriétés pertinentes des produits WARCO et facilite le choix du produit le mieux adapté à l'application souhaitée. Les informations détaillées sur les valeurs de l'échelle et leur calcul sont disponibles en ligne sur la page détaillée du produit.

Résistance à l'abrasion – Résistance à l'usure abrasive – Valeur de l'échelle 4 = "excellent" (BS 7188)

Classe d'adhérence DS (EN 14041) - Valeur de l'échelle 3 = Coefficient de frottement env. 0,45

Perméabilité à l'eau (EN 12616) – Échelle 5 = Infiltration environ 1000 mm/h (1000 l/h/m<sup>2</sup>)

Densité apparente - valeur d'échelle 1 = jusqu'à 780 kg/m<sup>3</sup>

Isolation thermique – Valeur de l'échelle 4 = Conductivité thermique env. 0,09 W/(m·K)

Amortissement des chocs, vibrations et bruits d'impact – Valeur de l'échelle 4 = atténuation forte

Résistance à la compression - Valeur d'échelle 2 = env. 0,75 mm d'empreinte résiduelle après 24 heures de décharge (BS 7188)

Résistance au glissement (EN 16165) – Valeur de l'échelle 4 = angle moyen d'acceptation env. 16°, groupe R10

**Michael Schladt WARCO**  
Revêtements de sol •  
Vloerbedekkingen  
Andergasse 17  
67434 Neustadt an der  
Weinstraße

WARCO Gallery  
Klemmhof 9  
67433 Neustadt an der Weinstraße  
du mercredi au vendredi, de 10:00 à  
16:00

**Conseil technique • Technisch advies**  
02 808 83 35

E-mail: [info@warco.be](mailto:info@warco.be)  
Internet: [www.warco.be](http://www.warco.be)