

Tapis de Protection Fitness (RZ)

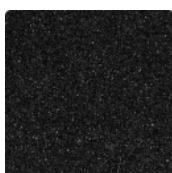
Le Tapis de Protection Fitness de WARCO est un revêtement sportif élastique pour intérieur et extérieur. Disponible en 50 × 50 ou 100 × 100 cm et en épaisseurs de 3, 4 ou 5 cm.

Grâce à l'assemblage puzzle moulé avec chanfrein périphérique, il forme un tapis de dalles stable et compact à l'aspect soigné. Les tapis sont élastiques, amortissants et respectueux des articulations, réduisent le bruit et protègent le sol. Résistants aux intempéries, faciles à poser, simples à entretenir et robustes – une solution sûre pour les salles de sport, les espaces fitness extérieurs et les home gyms.

Données du produit

Couleur	Anthracite	Poids	13.5 kg/pièce = 12.86 kg/m²
Système de fixation	Connexion puzzle optimisée avec dents arrondies et chanfrein léger	Conversion	1 m² = 0.95 pièce
Taille	1100 x 1100 x 15 mm	Taille utile	102,5 x 102,5 x 1,5 cm 1,05 m²

Propriétés



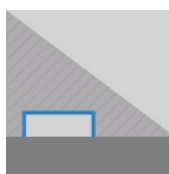
Couleur Anthracite

L'anthracite présente un noir profond aux nuances chaudes et discrètes, adapté aux aménagements extérieurs contemporains et aux environnements à l'esthétique sobre.



Matériau

Matériau monocouche composé de granulés de caoutchouc issus de pneus recyclés (ELT), "End of Life Tyres", granulométrie fine, liés par un liant polyuréthane. Surface uniforme, finement texturée, calme et fermée, très facile à nettoyer et à entretenir. Coloris noirs et anthracite : liant incolore ; coloris teintés : liant pigmenté pour une finition nette et constante.



Structure de la face inférieure

La face inférieure présente des canaux de drainage disposés en motif carré. Lors de la pose, les canaux des éléments adjacents s'emboîtent et forment un réseau continu. En extérieur et en milieu humide, l'eau peut s'écouler selon la pente sous le revêtement ; sur des couches portantes perméables, elle s'infiltrerait directement dans le sous-sol. Les éléments conviennent aux couches portantes liées, aux étanchéités de toiture et aux grilles engazonnées. Consulter la notice de montage.

Tapis de Protection Fitness (RZ)

Caractéristiques



Avec stabilisation UV

Le granulat de caoutchouc ELT contient des stabilisateurs UV.
La couleur ou le revêtement coloré ne jaunit pas.



Toxico-logiquement sûr

Aucune émission de polluants non conforme, l'odeur initiale du caoutchouc s'estompe avec le temps.



Efl

Réaction au feu selon EN 13501-1 : Efl



Intérieur & Extérieur

Pour utilisation en intérieur et en zones extérieures abritées. Éviter l'eau stagnante et l'humidité prolongée.

Valeurs comparatives

La comparaison des données techniques sur une échelle de 1 à 5 permet de comparer objectivement les propriétés pertinentes des produits WARCO et facilite le choix du produit le mieux adapté à l'application souhaitée. Les informations détaillées sur les valeurs de l'échelle et leur calcul sont disponibles en ligne sur la page détaillée du produit.

Classe d'adhérence DS (EN 14041) - Valeur de l'échelle 2 = Coefficient de frottement env. 0,38

Perméabilité à l'eau (EN 12616) - Échelle 2 = Infiltration jusqu'à 10 mm/h (10 l/h/m²)

Résistance à l'abrasion - Résistance à l'usure abrasive - Valeur de l'échelle 5 = « remarquable » (BS 7188)

Densité apparente - valeur d'échelle 4 = de 900 à 1000 kg/m³

Amortissement des chocs, vibrations et bruits d'impact - Valeur de l'échelle 1 = atténuation perceptible

Résistance à la compression - Valeur d'échelle 4 = env. 0,25 mm d'empreinte résiduelle après 24 heures de décharge (BS 7188)

Isolation thermique - Valeur de l'échelle 2 = Conductivité thermique env. 0,12 W/(m·K)

Résistance au glissement (EN 16165) - Valeur de l'échelle 3 = angle moyen d'acceptation env. 15°, groupe R10

Michael Schladt WARCO
Revêtements de sol •
Vloerbedekkingen
Andergasse 17
67434 Neustadt an der
Weinstraße

WARCO Gallery
Klemmhof 9
67433 Neustadt an der Weinstraße
du mercredi au vendredi, de 10:00 à
16:00

Conseil technique • Technisch advies
02 808 83 35

E-mail: info@warco.be
Internet: www.warco.be