

## Piastrelle antitrauma (FF)

Le piastrelle antitrauma nel formato 50 × 50 cm formano una pavimentazione ammortizzante per aree gioco in granulo di gomma legato con poliuretano. Le piastrelle vengono posate a giunti sfalsati e collegate con perni di collegamento tra le file.

Per mantenere stabile la superficie è necessario prevedere un bordo di contenimento. In alternativa, i perni possono essere incollati nelle piastrelle. Le piastrelle possono essere installate sia all'aperto sia all'interno degli edifici.

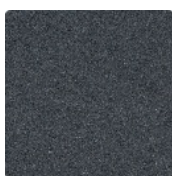
La struttura porosa e antiscivolo garantisce una buona permeabilità all'acqua e impedisce la formazione di pozzanghere. La superficie è facile da mantenere, semplice da pulire e durevole.



### Dati del prodotto

Colore	<b>Grigio ardesia</b>	Peso	<b>9.3 kg/pezzo = 37.2 kg/m<sup>2</sup></b>
Sistema di fissaggio	<b>Spinotti di connessione in plastica</b>	Conversione	<b>1 m<sup>2</sup> = 4 pezzo</b>
Dimensioni	<b>500 x 500 x 60 mm</b>	Dimensioni utili	<b>50 x 50 x 6 cm</b>

### Proprietà



#### Colore Grigio ardesia

Il granulato ELT nero viene rivestito con un legante poliuretanico grigio ardesia. Il risultato è un grigio scuro e freddo dall'aspetto sobrio. Su questa tonalità scura l'eventuale scurimento dovuto all'usura rimane poco evidente.



#### Materiale

Questo prodotto ha una struttura a due strati ed è realizzato con granuli di gomma ELT, puliti e neri, legati con un legante poliuretanico. ELT sta per "End of Life Tyres" e si riferisce ai granuli di gomma ottenuti dal riciclaggio di pneumatici usati. Lo strato d'usura superiore è composto da granuli ELT fine, formando una superficie resistente all'abrasione e antiscivolo. Lo strato inferiore utilizza granuli ELT più grossolani per garantire elasticità e assorbimento degli urti, con buona permeabilità all'acqua. Per i prodotti di colore nero o antracite si utilizza un legante incolore.



#### Sistema di fissaggio

Gli spinotti laterali in plastica collegano le file (posate in semina sfalsata con mezza piastrella di offset). Gli spinotti impediscono lo scivolamento laterale, non quello assiale. La bordatura perimetrale è quindi obbligatoria. Risulta un motivo di fuga a T regolare. La posa obbliga a una cornice esterna su tutti i lati.

## Piastrelle antitrauma (FF)

### Caratteristiche



#### Efl

Reazione al fuoco secondo EN 13501-1: Efl



#### Con stabilizzazione UV

Il granulato di gomma ELT contiene stabilizzatori UV. Il colore o il rivestimento colorato non ingiallisce.



#### Tossicologicamente sicuro

Nessuna emissione di sostanze nocive non conformi, l'odore iniziale della gomma si attenua nel tempo.



#### 180 cm altezza di caduta critica (secondo EN 1177:2018)

Pavimento da gioco testato TÜV. Sicurezza per aree pubbliche e private. Altezza critica: 180 cm.



#### Interno & Esterno

Resistente agli agenti atmosferici e al gelo – versatile per uso interno ed esterno.

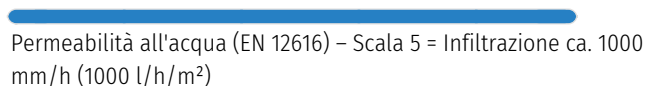
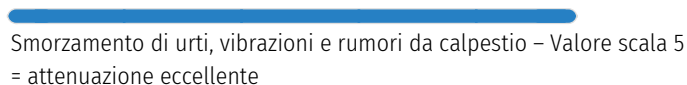
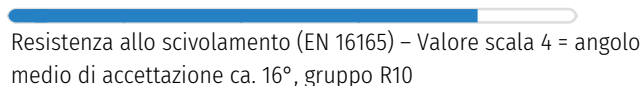
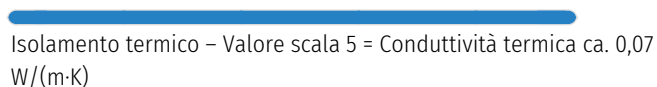
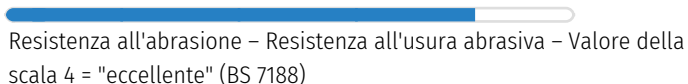
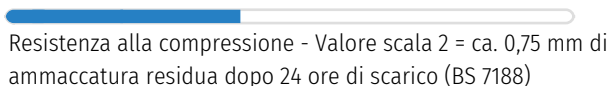


#### Resistente al gelo

Resiste al gelo e all'acqua che congela nel materiale – senza creparsi, strapparsi o rompersi.

### Valori comparativi

Il confronto dei dati tecnici su una scala da 1 a 5 offre un modo pratico per confrontare oggettivamente le proprietà rilevanti dei prodotti WARCO, facilitando la scelta del prodotto più adatto all'applicazione desiderata. Nella pagina dettagliata di ciascun prodotto sono disponibili le informazioni dettagliate sui valori della scala e sul loro calcolo.



**Michael Schladt WARCO**  
**Pavimentazioni**  
Andergasse 17  
67434 Neustadt an der  
Weinstraße

WARCO Gallery  
Klemmhof 9  
67433 Neustadt an der Weinstraße  
Da mercoledì a venerdì, dalle 10:00  
alle 16:00

Consulenza tecnica  
045 7860261

E-mail: [info@warco.it](mailto:info@warco.it)  
Internet: [www.warco.it](http://www.warco.it)