

Piastrelle antitrauma (FF)

Le piastrelle antitrauma nel formato 50 × 50 cm formano una pavimentazione ammortizzante per aree gioco in granulo di gomma legato con poliuretano. Le piastrelle vengono posate a giunti sfalsati e collegate con perni di collegamento tra le file.

Per mantenere stabile la superficie è necessario prevedere un bordo di contenimento. In alternativa, i perni possono essere incollati nelle piastrelle. Le piastrelle possono essere installate sia all'aperto sia all'interno degli edifici.

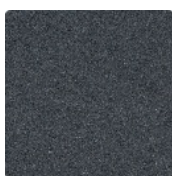
La struttura porosa e antiscivolo garantisce una buona permeabilità all'acqua e impedisce la formazione di pozzanghere. La superficie è facile da mantenere, semplice da pulire e durevole.



Dati del prodotto

Colore	Grigio ardesia	Peso	6.6 kg/pezzo = 26.4 kg/m²
Sistema di fissaggio	Spinotti di connessione in plastica	Conversione	1 m² = 4 pezzi
Dimensioni	500 x 500 x 40 mm	Dimensioni utili	50 x 50 x 4 cm

Proprietà



Colore Grigio ardesia

Il granulato di gomma nero da pneumatici riciclati (ELT) viene uniformemente rivestito con un legante poliuretano pigmentato in grigio ardesia. La tonalità si presenta come un grigio scuro e freddo, con colorazione omogenea e carattere pietroso. Il rivestimento pigmentato può consumarsi con l'uso, ma l'effetto risulta contenuto con questa tonalità scura.



Materiale

Questo prodotto ha una struttura a due strati ed è realizzato con granuli di gomma ELT, puliti e neri, legati con un legante poliuretano. ELT sta per "End of Life Tyres" e si riferisce ai granuli di gomma ottenuti dal riciclaggio di pneumatici usati. Lo strato d'usura superiore è composto da granuli ELT fine, formando una superficie resistente all'abrasione e antiscivolo. Lo strato inferiore utilizza granuli ELT più grossolani per garantire elasticità e assorbimento degli urti, con buona permeabilità all'acqua. Per i prodotti di colore nero o antracite si utilizza un legante incolore.



Sistema di fissaggio

Gli spinotti laterali in plastica collegano le file (posate in semina sfalsata con mezza piastrella di offset). Gli spinotti impediscono lo scivolamento laterale, non quello assiale. La bordatura perimetrale è quindi obbligatoria. Risulta un motivo di fuga a T regolare. La posa obbliga a una cornice esterna su tutti i lati.

Piastrelle antitrauma (FF)

Caratteristiche



Resistente al gelo

Resiste al gelo e all'acqua che congela nel materiale – senza creparsi, strapparsi o rompersi.



140 cm altezza di caduta critica (secondo EN 1177:2018)

Pavimento da gioco testato TÜV. Sicurezza per aree pubbliche e private. Altezza critica: 140 cm.



Con stabilizzazione UV

Il granulato di gomma ELT contiene stabilizzatori UV. Il colore o il rivestimento colorato non ingiallisce.



Efl

Reazione al fuoco secondo EN 13501-1: Efl



Interno & Esterno

Resistente agli agenti atmosferici e al gelo – versatile per uso interno ed esterno.



Tossicologicamente sicuro

Nessuna emissione di sostanze nocive non conformi, l'odore iniziale della gomma si attenua nel tempo.

Valori comparativi

Il confronto dei dati tecnici su una scala da 1 a 5 offre un modo pratico per confrontare oggettivamente le proprietà rilevanti dei prodotti WARCO, facilitando la scelta del prodotto più adatto all'applicazione desiderata. Nella pagina dettagliata di ciascun prodotto sono disponibili le informazioni dettagliate sui valori della scala e sul loro calcolo.

Permeabilità all'acqua (EN 12616) – Scala 5 = Infiltrazione ca. 1000 mm/h (1000 l/h/m²)

Resistenza allo scivolamento (EN 16165) – Valore scala 4 = angolo medio di accettazione ca. 16°, gruppo R10

Smorzamento di urti, vibrazioni e rumori da calpestio – Valore scala 4 = attenuazione forte

Densità apparente - valore scala 1 = fino a 780 kg/m³

Classe di resistenza allo scivolamento DS (EN 14041) - Valore scala 3 = Coefficiente di attrito ca. 0,45

Resistenza alla compressione - Valore scala 2 = ca. 0,75 mm di ammaccatura residua dopo 24 ore di scarico (BS 7188)

Resistenza all'abrasione – Resistenza all'usura abrasiva – Valore della scala 4 = "eccellente" (BS 7188)

Isolamento termico – Valore scala 4 = Conduttività termica ca. 0,09 W/(m·K)

Michael Schladt WARCO Pavimentazioni

Andergasse 17
67434 Neustadt an der
Weinstraße

WARCO Gallery
Klemmhof 9
67433 Neustadt an der Weinstraße
Da mercoledì a venerdì, dalle 10:00
alle 16:00

Consulenza tecnica 045 7860261

E-mail: info@warco.it
Internet: www.warco.it