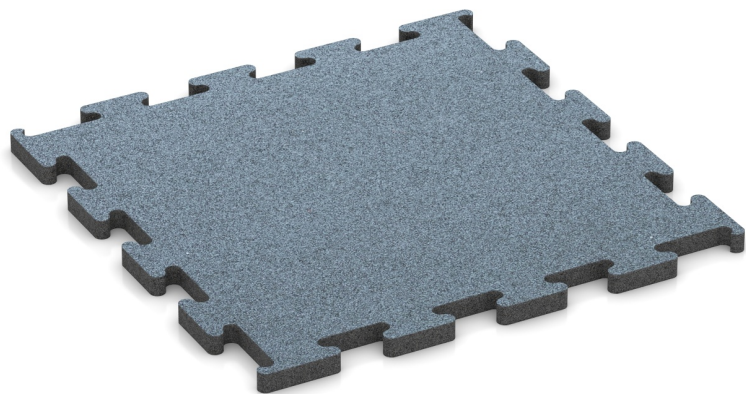


## Fitness Performance Elite Pavimento Sportivo (DZ)

Fitness Performance Elite Pavimento Sportivo è una pavimentazione per ambienti indoor dedicati all'allenamento, con superficie in granulato di gomma legato con poliuretano che offre grip controllato durante esercizi dinamici e utilizzo con attrezzature libere e macchine. Il materiale è antiscivolo, resistente all'abrasione e stabile sotto carico.

Il giunto puzzle, tagliato senza smusso, consente un accostamento preciso degli elementi e una posa flottante senza collanti. La struttura contribuisce inoltre a ridurre vibrazioni e rumore da calpestio, migliorando il comfort acustico nelle sale di allenamento e negli ambienti adiacenti.

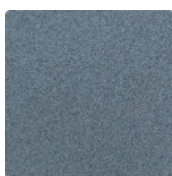


### Dati del prodotto

Colore	<b>Argento invecchiato</b>
Sistema di fissaggio	<b>Sistema puzzle rifilato senza fase</b>
Dimensioni	<b>530 x 530 x 20 mm</b>

Peso	<b>5 kg/pezzo = 20 kg/m<sup>2</sup></b>
Conversione	<b>1 m<sup>2</sup> = 4 pezzo</b>
Dimensioni utili	<b>50 x 50 x 2 cm   0,25 m<sup>2</sup></b>

### Proprietà



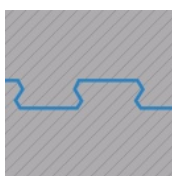
#### Colore Argento invecchiato

L'argento anticato nasce dall'unione del granulato di gomma da pneumatici riciclati (ELT) con un legante poliuretano pigmentato in grigio-argento. La tonalità fredda e contenuta presenta una trama sale e pepe fine, dove i granuli neri traspaiono sotto il rivestimento con sottile effetto metallico. Con l'usura meccanica, il rivestimento pigmentato può scurirsi gradualmente.



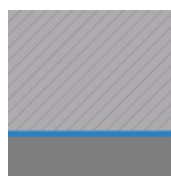
#### Materiale

Questo prodotto è realizzato con granuli di gomma da pneumatici riciclati, puliti e neri (ELT) di granulometria fine, legati con un legante poliuretano. L'abbreviazione ELT sta per "End of Life Tyres" – i granuli provengono dal riciclaggio di pneumatici usati. Questa composizione produce una superficie uniforme, finemente strutturata e compattata. Per i prodotti di colore nero o antracite si utilizza un legante incolore; le varianti colorate ricevono un legante pigmentato.



#### Sistema di fissaggio

Rifilate da un formato maggiore, le piastrelle acquisiscono l'incastro puzzle sui margini. Ogni lato si accoppia a qualsiasi altro. La fuga rimane pressoché invisibile grazie agli spigoli squadrati privi di fase. Con grafica uniforme il singolo elemento scompare visivamente: la superficie manifesta continuità omogenea, come un tappeto monolitico.



#### Struttura della parte inferiore

Il lato inferiore è completamente piano e privo di strutture impresse. Il prodotto poggia su tutta la superficie del sottofondo. Questa esecuzione non prevede drenaggio integrato – se necessario, lo smaltimento dell'acqua deve essere assicurato mediante misure costruttive. La posa avviene su sottofondo permanentemente portante. Consultare le istruzioni di montaggio.

## Fitness Performance Elite Pavimento Sportivo (DZ)

### Caratteristiche



#### Tossicologicamente sicuro

Nessuna emissione di sostanze nocive non conformi, l'odore iniziale della gomma si attenua nel tempo.



#### Efl (\*)

Reazione al fuoco secondo EN 13501-1: Efl  
Disponibile anche con classificazione Cfl-s1.



#### Interno

Solo per uso interno.  
Evitare ristagni d'acqua.

### Valori comparativi

Il confronto dei dati tecnici su una scala da 1 a 5 offre un modo pratico per confrontare oggettivamente le proprietà rilevanti dei prodotti WARCO, facilitando la scelta del prodotto più adatto all'applicazione desiderata. Nella pagina dettagliata di ciascun prodotto sono disponibili le informazioni dettagliate sui valori della scala e sul loro calcolo.

Classe di resistenza allo scivolamento DS (EN 14041) - Valore scala 1 = Coefficiente di attrito ca. 0,3

Resistenza alla compressione - Valore scala 5 = ca. 0 mm di ammaccatura residua dopo 24 ore di scarico (BS 7188)

Resistenza all'abrasione - Resistenza all'usura abrasiva - Valore della scala 5 = "eccezionale" (BS 7188)

Permeabilità all'acqua (EN 12616) - Scala 1 = Infiltrazione ca. 0 mm/h (0 l/h/m<sup>2</sup>)

Resistenza allo scivolamento (EN 16165) - Valore scala 2 = angolo medio di accettazione ca. 13°, gruppo R10

Isolamento termico - Valore scala 3 = Conduttività termica ca. 0,11 W/(m·K)

Smorzamento di urti, vibrazioni e rumori da calpestio - Valore scala 2 = attenuazione confortevole

Densità apparente - valore scala 5 = da 1000 kg/m<sup>3</sup>

#### Michael Schladt WARCO Pavimentazioni

Andergasse 17  
67434 Neustadt an der  
Weinstraße

WARCO Gallery  
Klemmhof 9  
67433 Neustadt an der Weinstraße  
Da mercoledì a venerdì, dalle 10:00  
alle 16:00

#### Consulenza tecnica 045 7860261

E-mail: [info@warco.it](mailto:info@warco.it)  
Internet: [www.warco.it](http://www.warco.it)