

Fitness Performance Elite Revêtement Sportif (DZ)

Fitness Performance Elite Revêtement Sportif est destiné aux surfaces d'entraînement intérieur nécessitant une réponse mécanique stable et reproductible. La combinaison granulat de caoutchouc et liant polyuréthane permet une absorption contrôlée des impacts, avec une restitution partielle de l'énergie limitant l'enfoncement sous charge.

Cette caractéristique réduit la propagation des vibrations et des bruits d'impact vers le support, tout en maintenant une base stable pour les mouvements dynamiques et les charges guidées. L'assemblage par découpe puzzle sans chanfrein et la pose libre permettent d'adapter la surface aux contraintes du site, avec une mise en œuvre réversible



Données du produit

Couleur **Argent vieilli**

Système de fixation **Connexion puzzle découpée sans chanfrein**

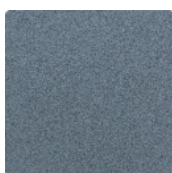
Taille **530 x 530 x 10 mm**

Poids **2.5 kg/pièce = 10 kg/m²**

Conversion **1 m² = 4 pièce**

Taille utile **50 x 50 x 1 cm | 0,25 m²**

Propriétés



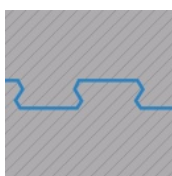
Couleur Argent vieilli

Un liant PU pigmenté en gris-argent recouvre les granulés de caoutchouc noirs issus du recyclage de pneus, créant une teinte gris-argent froide et contenue avec une subtile lueur métallique. Les granulés noirs transparaissent en surface et forment un motif fin poivre et sel. Avec l'usure mécanique, la teinte peut s'assombrir progressivement.



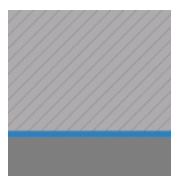
Matériau

Matériau monocouche composé de granulés de caoutchouc issus de pneus recyclés (ELT, "End of Life Tyres", granulométrie fine, liés par un liant polyuréthane. Surface uniforme, finement texturée et compactée. Coloris noirs et anthracite : liant incolore ; coloris teintés : liant pigmenté pour une définition couleur nette.



Système de fixation

Les plaques sont découpées avec précision à partir d'un format plus grand. Chaque côté s'adapte à n'importe quel côté d'une autre plaque. L'emboîtement s'insère avec précision et crée une connexion durable. Les bords découpés en angle droit sans chanfrein produisent un joint capillaire à peine visible. Avec un design de couleur identique, les plaques sont quasi imperceptibles, la surface paraît uniforme et cohérente.



Structure de la face inférieure

La face inférieure est plane, sans structure imprimée. Le produit repose entièrement sur le support. Cette exécution ne comporte pas de drainage intégré – si une évacuation d'eau est nécessaire, elle doit être assurée par des mesures constructives appropriées. La pose s'effectue sur un support durablement portant. Consulter la notice de montage.

Fitness Performance Elite Revêtement Sportif (DZ)

Caractéristiques



Toxico-logiquement sûr

Aucune émission de polluants non conforme, l'odeur initiale du caoutchouc s'estompe avec le temps.



Efl (*)

Réaction au feu selon EN 13501-1 : Efl
Également disponible avec classement Cfl-s1.



Intérieur

Utilisation en intérieur uniquement.
Éviter l'eau stagnante.

Valeurs comparatives

La comparaison des données techniques sur une échelle de 1 à 5 permet de comparer objectivement les propriétés pertinentes des produits WARCO et facilite le choix du produit le mieux adapté à l'application souhaitée. Les informations détaillées sur les valeurs de l'échelle et leur calcul sont disponibles en ligne sur la page détaillée du produit.

Classe d'adhérence DS (EN 14041) - Valeur de l'échelle 1 = Coefficient de frottement env. 0,3

Résistance à la compression - Valeur d'échelle 5 = env. 0 mm d'empreinte résiduelle après 24 heures de décharge (BS 7188)

Résistance à l'abrasion - Résistance à l'usure abrasive - Valeur de l'échelle 5 = « remarquable » (BS 7188)

Perméabilité à l'eau (EN 12616) - Échelle 1 = Infiltration environ 0 mm/h (0 l/h/m²)

Résistance au glissement (EN 16165) - Valeur de l'échelle 2 = angle moyen d'acceptation env. 13°, groupe R10

Isolation thermique - Valeur de l'échelle 2 = Conductivité thermique env. 0,12 W/(m·K)

Amortissement des chocs, vibrations et bruits d'impact - Valeur de l'échelle 1 = atténuation perceptible

Densité apparente - valeur d'échelle 5 = à partir de 1000 kg/m³

Michael Schladt WARCO
Revêtements de sol •
Vloerbedekkingen

Andergasse 17
67434 Neustadt an der
Weinstraße

WARCO Gallery
Klemmhof 9
67433 Neustadt an der Weinstraße
du mercredi au vendredi, de 10:00 à
16:00

Conseil technique • Technisch advies
02 808 83 35

E-mail: info@warco.be
Internet: www.warco.be