

Eckplatte HD (Zuschnitt) (TZ)

Eckplatten schließen die vier Außenecken einer Plattenfläche sauber und gerade ab. Innen greifen sie passgenau in die Puzzleverzahnung der benachbarten Randplatten ein, während außen eine glatte Kante entsteht – ohne dass ein Zuschnitt auf der Baustelle erforderlich ist. Die Eckplatten werden im Werk präzise aus den zur Bestellung gehörenden Originalplatten geschnitten und ausschließlich im 4er-Set zusammen mit ganzen Platten geliefert.

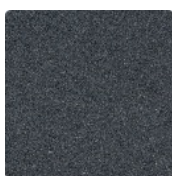
Die Bestellung von Eckplatten als Zuschnitt ist nur sinnvoll, wenn die gewünschten Flächenabmessungen bewusst aus dem Plattenraster abgeleitet werden und dem gewünschten Endmaß entsprechen. Da es sich um einen individuellen Zuschnitt handelt, ist eine Rückgabe ausgeschlossen.



Produktdaten

Farbdesign	Schiefergrau	Gewicht	1.44 kg/Stück = 26.18 kg/m²
Montage	Puzzerverbindung mit leicht gerundeter Fase	Umrechnung	1 m² = 18.18 Stück
max. Format	470 x 470 x 30 mm	Nutzmaß	23,5 x 23,5 x 3 cm 0,06 m²

Eigenschaften



Farbdesign Schiefergrau

Bei Produkten in Schiefergrau wird schwarzes Gummigranulat aus der Reifenverwertung mit einem schiefergrau pigmentierten Bindemittel gleichmäßig umhüllt. Der Farbton zeigt sich als dunkles, kühles Grau mit gleichmäßiger Farbgebung und steinigem Charakter. Die farbige Beschichtung kann sich im Laufe der Zeit durch mechanische Beanspruchung abnutzen, der Effekt ist bei diesem dunklen Farbton jedoch gering.



Material

Dieses Produkt wird aus ELT-Gummigranulat (ELT – "End of Life Tyres") der Körnung 0,8 bis 3,0 mm hergestellt. Das Granulat stammt aus der Aufbereitung gebrauchter Reifen und besteht chemisch aus einer Mischung von Naturkautschuk (NR) und Styrol-Butadien-Kautschuk (SBR), gebunden mit Polyurethan. Bei anthrazitfarbenen Produkten wird farbloses Bindemittel verwendet, bei farbigen Varianten pigmentiertes Bindemittel, das die Körner gleichmäßig einfärbt. Die Oberfläche ist sichtbar körnig und griffig strukturiert.



Montage

Die Plattenränder sind als Puzzerverzahnung ausgebildet. Jede Seite kann an jede Seite einer anderen Platte angelegt werden. Bei der Verlegung greifen die Zähne passgenau ineinander und bilden eine feste, dauerhafte Verbindung. Die leicht gerundete Fase an den Oberkanten erzeugt schmale, gleichmäßige Fugenlinien. Die verlegte Fläche wirkt ruhig und geordnet – die Platten bleiben als gleichmäßiges Raster erkennbar. Verklebung und Randeinfassung sind nicht erforderlich.



Struktur der Unterseite

In die Unterseite ist eine Struktur aus ca. 4 mm tiefen Drainagekanälen in quadratischer Anordnung und kuppelförmigen Einbuchtungen von rund 15 mm Tiefe eingepreßt. Die Kuppeln verbessern die Stoßdämpfung und unterstützen die Formstabilität der Platte. Im Außenbereich und in feuchten Umgebungen kann Wasser dem Gefälle folgend über die Kanäle ablaufen; auf wasserdurchlässigen Tragschichten sickert es direkt in den Untergrund ein. Die Einbauhinweise sind zu beachten.

Eckplatte HD (Zuschnitt) (TZ)

Eigenschaften



Mit UV-Stabilisierung

Das ELT-Gummigranulat enthält UV-Stabilisatoren. Der Farbton bzw. die Farbbeschichtung vergilbt nicht.



Toxikologisch unbedenklich

Keine unzulässigen Schadstoffemissionen, anfänglicher Gummigeruch nimmt mit der Zeit ab.



Indoor und geschützter Außenbereich

Für den Innen- und geschützten Außenbereich. Staunässe und dauerhafte Durchnässung vermeiden.



Efl

Brandverhalten nach EN 13501-1: Efl

Vergleichswerte

Der Vergleich der technischen Daten auf einer Skala von 1 bis 5 bietet eine praktische Möglichkeit, die relevanten Eigenschaften der WARCO-Produkte objektiv zu bewerten, wodurch sich das für den jeweiligen Anwendungszweck am besten geeignete Produkt leichter finden lässt. Ausführliche Informationen zu den Skalenwerten und deren Berechnung finden Sie auf der Produktdetailseite.

Wärmedämmung - Skalenwert 3 = Wärmeleitfähigkeit ca. 0,11 W/(m·K)

Abriebfestigkeit - Beständigkeit gegen abrasiven Verschleiß - Skalenwert 5 = "ausgezeichnet" (BS 7188)

Wasserdurchlässigkeit (EN 12616) - Skalenwert 2 = Infiltration bis zu 10 mm/h (10 l/h/m²)

Rutschhemmung (EN 16165) - Skalenwert 3 = mittlerer Akzeptanzwinkel ca. 15°, Gruppe R10

Druckfestigkeit - Skalenwert 4 = ca. 0,25 mm verbleibende Eindellung nach 24 Stunden Entlastung (BS 7188)

Stoß-, Schwingungs- und Trittschalldämmung - Skalenwert 2 = angenehme Dämpfung

Rutschfestigkeit Klasse DS (EN 14041) - Skalenwert 2 = Gleitreibungskoeffizient ca. 0,38

Scheinbare Dichte - Skalenwert 4 = 900 bis 1000 kg/m³