

Pavé autobloquant (VG)

Le pavé autobloquant en caoutchouc offre une surface antidérapante, silencieuse et amortissante, avec la stabilité d'un pavé autobloquant classique. Sa forme en H crée un double verrouillage qui répartit les charges et assure un pavage stable dans le temps.

Il se pose sur un support stable et drainant et peut être découpé sur place. Facile à entretenir, résistant au gel et à l'usure, il ne s'ébrèche pas. Une solution durable pour les espaces privés, publics ou professionnels – y compris les zones sportives et les parcours de golf.



Données du produit

Couleur	Anthracite	Poids	1.14 kg/pièce = 41.04 kg/m²
Système de fixation	Assemblage en forme de demi-T – Pavé autobloquant	Conversion	1 m² = 36 pièce
Taille	200 x 135 x 43 mm	Taille utile	20 × 16,5 × 4,3 cm 0,0278 m²

Propriétés



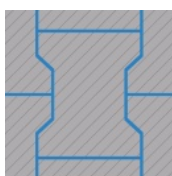
Couleur Anthracite

Le granulat de caoutchouc noir issu de pneus en fin de vie (PFV) est lié avec un liant PU transparent. La surface présente un anthracite profond et homogène correspondant à la teinte naturelle du granulat ELT. Sous l'effet des UV, la teinte peut légèrement s'éclaircir avec le temps.



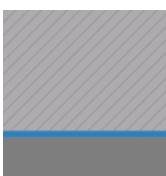
Matériau

Le produit est composé de granulat de caoutchouc ELT, de granulométrie fine à moyenne, avec un liant polyuréthane. ELT signifie « End-of-Life Tyres » et désigne du caoutchouc issu du recyclage de pneus usagés. D'un point de vue chimique, il s'agit d'un mélange de caoutchouc naturel (NR) et de caoutchouc styrène-butadiène (SBR). Pour les produits noirs ou anthracite, un liant incolore est utilisé. Dans les variantes colorées, un liant pigmenté forme un revêtement coloré sur les granules noirs. La surface présente une structure fine.



Système de fixation

La forme demi-T des pavés autobloquants assure une emboîtement efficace des pavés de gommigranulés voisins et rend difficile le décalage des pavés sous l'effet des forces horizontales. La pose s'effectue de préférence transversalement au sens de circulation sur une couche de support appropriée. La surface présente l'aspect familier de pavé autobloquant issu des routes et chaussées – ici en gommigranulés élastique. Des demi-pavés et des pavés d'angle sont disponibles en tant qu'accessoires.



Structure de la face inférieure

Le produit est fabriqué en granulat de caoutchouc avec une section homogène, sans différence structurelle entre la face supérieure et inférieure. Il est réversible et peut être utilisé des deux côtés. La pose s'effectue sur des couches portantes liées ou non liées, ainsi que sur des grilles engazonnées. En extérieur, la couche portante doit être perméable à l'eau. Consulter la notice de montage.

Pavé autobloquant (VG)

Caractéristiques



Avec stabilisation UV

Le granulat de caoutchouc ELT contient des stabilisateurs UV.
La couleur ou le revêtement coloré ne jaunit pas.



Efl

Réaction au feu selon EN 13501-1 : Efl



Toxico-logiquement sûr

Aucune émission de polluants non conforme, l'odeur initiale du caoutchouc s'estompe avec le temps.



Intérieur & Extérieur

Résistant aux intempéries et au gel – utilisation polyvalente à l'intérieur comme à l'extérieur.

Valeurs comparatives

La comparaison des données techniques sur une échelle de 1 à 5 permet de comparer objectivement les propriétés pertinentes des produits WARCO et facilite le choix du produit le mieux adapté à l'application souhaitée. Les informations détaillées sur les valeurs de l'échelle et leur calcul sont disponibles en ligne sur la page détaillée du produit.

Isolation thermique – Valeur de l'échelle 4 = Conductivité thermique env. 0,09 W/(m·K)

Perméabilité à l'eau (EN 12616) – Échelle 1 = Infiltration environ 0 mm/h (0 l/h/m²)

Résistance à l'abrasion – Résistance à l'usure abrasive – Valeur de l'échelle 5 = « remarquable » (BS 7188)

Densité apparente - valeur d'échelle 4 = de 900 à 1000 kg/m³

Résistance à la compression - Valeur d'échelle 4 = env. 0,25 mm d'empreinte résiduelle après 24 heures de décharge (BS 7188)

Résistance au glissement (EN 16165) – Valeur de l'échelle 3 = angle moyen d'acceptation env. 15°, groupe R10

Amortissement des chocs, vibrations et bruits d'impact – Valeur de l'échelle 3 = atténuation nette

Classe d'adhérence DS (EN 14041) - Valeur de l'échelle 2 = Coefficient de frottement env. 0,38