



Verbundpflaster – Doppel-T Fallschutz-Pflaster 4,3cm - EN 1177 ≤ 80 cm (VO)

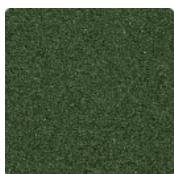
Das Doppel-T-Fallschutzpflaster aus Gummigranulat verbindet stoßdämpfende Eigenschaften mit der Robustheit eines befahrbaren Verbundpflasters. Es ist nach EN1177 für eine Fallhöhe bis 80cm zertifiziert und eignet sich für multifunktionale Flächen wie Spielstraßen, Dorfplätze oder kombinierte Park- und Spielflächen.

Die Pflastersteine in klassischer Doppel-T-Form sind rutschhemmend, dämmen Körperschall und sind natürlich witterungsbeständig. Sie lassen sich nahezu fugenfrei verlegen und schaffen eine dauerhaft stabile, funktional überzeugende und optisch hochwertige Bodenfläche mit Schutzfunktion.

Produktdaten

Farbdesign	Grasgrün	Gewicht	1.05 kg/Stück = 36.75 kg/m²
Montage	Doppel-T-Verbund – BEHATON H-Verbund	Umrechnung	1 m² = 35 Stück
max. Format	200 x 135 x 43 mm	Nutzmaß	20 × 16,5 × 4,3 cm 0,0278 m²

Eigenschaften



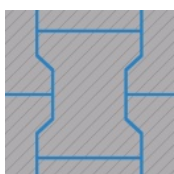
Farbdesign Grasgrün

Bei Produkten in Grasgrün wird schwarzes Gummigranulat aus der Reifenverwertung mit einem grasgrün pigmentierten Bindemittel gleichmäßig umhüllt. Der Farbton zeigt sich als kräftiges, mittleres Grün mit gleichmäßiger Farbgebung und lebendiger Wirkung. Die farbige Beschichtung kann sich im Laufe der Zeit durch mechanische Beanspruchung abnutzen, sodass der Farbton nachdunkelt.



Material

Dieses Produkt wird aus ELT-Gummigranulat (ELT – "End of Life Tyres") der Körnung 0,8 bis 3,0 mm hergestellt. Das Granulat stammt aus der Aufbereitung gebrauchter Reifen und besteht chemisch aus einer Mischung von Naturkautschuk (NR) und Styrol-Butadien-Kautschuk (SBR), gebunden mit Polyurethan. Bei anthrazitfarbenen Produkten wird farbloses Bindemittel verwendet, bei farbigen Varianten pigmentiertes Bindemittel, das die Körner gleichmäßig einfärbt. Die Oberfläche ist sichtbar körnig und griffig strukturiert.



Montage

Die Doppel-T-Form der BEHATON H-Verbundsteine sorgt für eine wirksame Verzahnung der benachbarten Gummipflastersteine und erschwert ein Wandern der Steine durch Horizontalkräfte. Die Verlegung erfolgt vorzugsweise quer zur Fahrtrichtung auf einer geeigneten Tragschicht. Die verlegte Fläche zeigt die vertraute Pflasteroptik aus dem Straßen- und Wegebau – hier in elastischem Gummigranulat. Als Zubehör sind Halbsteine und Anfänger erhältlich.



Struktur der Unterseite

Das Produkt aus Gummigranulat besitzt einen homogenen Querschnitt ohne strukturelle Unterschiede zwischen Ober- und Unterseite. Beide Seiten sind gleichermaßen nutzbar – bei Bedarf kann es gewendet werden. Verlegt wird auf gebundener oder ungebundener Tragschicht oder auf Rasengittern aus Kunststoff. Im Außenbereich muss die Tragschicht wasserdurchlässig sein. Die Einbauhinweise sind zu beachten.

Verbundpflaster – Doppel-T Fallschutz-Pflaster 4,3cm - EN 1177 ≤ 80 cm (VO)

Eigenschaften



Indoor & Outdoor

Witterungs- und frostbeständig – vielseitig im Innen- und Außenbereich verwendbar.



Toxikologisch unbedenklich

Keine unzulässigen Schadstoffemissionen, anfänglicher Gummigeruch nimmt mit der Zeit ab.



Frostbeständig

Beständig gegen Frost und gefrierendes Wasser im Material – ohne Platzen, Reißen oder Brechen.



80 cm kritische Fallhöhe (EN 1177:2018)

TÜV-geprüfter Spielplatzboden. Sicherheit für private und öffentliche Flächen. Kritische Fallhöhe: 80 cm.



Efl

Brandverhalten nach EN 13501-1: Efl



Mit UV-Stabilisierung

Das ELT-Gummigranulat enthält UV-Stabilisatoren. Der Farbton bzw. die Farbbeschichtung vergilbt nicht.

Vergleichswerte

Der Vergleich der technischen Daten auf einer Skala von 1 bis 5 bietet eine praktische Möglichkeit, die relevanten Eigenschaften der WARCO-Produkte objektiv zu bewerten, wodurch sich das für den jeweiligen Anwendungszweck am besten geeignete Produkt leichter finden lässt. Ausführliche Informationen zu den Skalenwerten und deren Berechnung finden Sie auf der Produktdetailseite.

Abriebfestigkeit - Beständigkeit gegen abrasiven Verschleiß - Skalenwert 5 = "ausgezeichnet" (BS 7188)

Rutschfestigkeit Klasse DS (EN 14041) - Skalenwert 2 = Gleitreibungskoeffizient ca. 0,38

Rutschhemmung (EN 16165) - Skalenwert 3 = mittlerer Akzeptanzwinkel ca. 15°, Gruppe R10

Wärmedämmung - Skalenwert 4 = Wärmeleitfähigkeit ca. 0,09 W/(m·K)

Druckfestigkeit - Skalenwert 3 = ca. 0,5 mm verbleibende Eindellung nach 24 Stunden Entlastung (BS 7188)

Scheinbare Dichte - Skalenwert 3 = 840 bis 900 kg/m³

Stoß-, Schwingungs- und Trittschalldämmung – Skalenwert 3 = deutliche Dämpfung

Wasserdurchlässigkeit (EN 12616) - Skalenwert 2 = Infiltration bis zu 10 mm/h (10 l/h/m²)

WARCO Bodenbeläge GmbH
Klemmhof 9
67433 Neustadt an der
Weinstraße

WARCO Gallery
Klemmhof 9
67433 Neustadt an der Weinstraße
Terminvereinbarung erforderlich.

Fachberatung
0720 778 040

E-Mail: info@warco.at
Internet: www.warco.at