

Fitnessboden Kompakt (GZ)

Der WARCO Fitnessboden Kompakt ist ein dünner, hoch verdichteter Bodenbelag für Innenräume. Erhältlich in 48,5 × 48,5 und 97 × 97 cm, wahlweise 0,8 oder 1,6 cm stark.

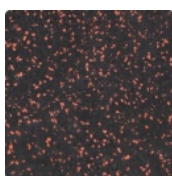
Die geschnittene Puzzle-Verzahnung ohne Fase ermöglicht eine formstabile Verlegung. Die Platten entstehen aus Rohlingen im Überformat, die nach einer Reife- und Abkühlphase mittig gespalten werden. Das Ergebnis sind besonders dünne Fitnessplatten mit typischer Gummi-Oberfläche, die nahezu geschlossen wirkt und Schmutz sowie Feuchtigkeit kaum eindringen lässt. Der Boden ist abriebfest, druckstabil und pflegeleicht – ideal für Umkleiden, Lounge-Bereiche oder private Räume, wo Funktionalität und Hygiene wichtiger sind als Elastizität oder Stoßdämpfung.



Produktdaten

Farbe	Leicht Rot Gesprenkelt	Gewicht	6.81 kg/Stück = 7.24 kg/m²
Montage	Ausgeschnittene Puzzerverbindung ohne Fase	Umrechnung	1 m² = 1.06 Stück
Größe	1000 x 1000 x 8 mm	Nutzmaß	970 x 970 x 8 mm 0,94 m

Eigenschaften



Farbe Leicht Rot Gesprenkelt

Bei Produkten in der Farbe Leicht Rot Gesprenkelt werden schwarzes Gummigranulat aus der Reifenverwertung und rotes, durchgefärbtes EPDM-Granulat mit farblosem Bindemittel verarbeitet. Die überwiegend dunkle Oberfläche zeigt feine rote Einsprengsel, die einen warmen, dezent belebten Farbeindruck erzeugen. Diese Farbgebung ist besonders beständig, da beide Granulatarten vollständig durchgefärbt sind.



Material

Dieses Produkt wird aus einer Mischung von feinem, schwarzem ELT-Gummigranulat (Körnung ca. 1,0 mm und kleiner) und einem Anteil von rund 10 % farbigem EPDM-Granulat (Körnung ca. 1 bis 4 mm) gefertigt. Die Abkürzung ELT steht für "End of Life Tyres" – das schwarze Granulat stammt aus dem Recycling von Altreifen. EPDM (Ethylen-Propylen-Dien-Kautschuk) ist ein synthetischer, durchgefärbter und schadstofffreier Kautschuk. Polyurethan dient als Bindemittel. Die Oberfläche zeigt eine überwiegend fein strukturierte Grundfläche, in der die größeren, farbigen EPDM-Partikel sichtbar eingebettet sind.



Montage

Die Platten werden präzise aus einem größeren Format geschnitten, wobei die Puzzerverzahnung an den Rändern entsteht. Jede Seite kann an jede Seite einer anderen Platte angelegt werden. Die Verzahnung greift passgenau ineinander und bildet eine feste, lagestabile Verbindung. Da die Kanten rechtwinklig geschnitten sind – ohne Fase – entsteht lediglich eine kaum sichtbare Haarfuge. Bei gleichem Farbdesign sind die Platten kaum zu erkennen, die Oberfläche wirkt durchgehend und einheitlich.



Struktur der Unterseite

Die Platte aus Gummigranulat hat einen homogenen Querschnitt. Bei einschichtigen Ausführungen besteht kein struktureller Unterschied zwischen Ober- und Unterseite – die Platte kann gewendet und beidseitig verwendet werden. Verlegt wird auf glattem, gebundenem Untergrund wie Beton, Estrich oder Fliesen. Die Einbauhinweise sind zu beachten.

Fitnessboden Kompakt (GZ)

Charakteristika



Toxikologisch unbedenklich

Keine unzulässigen Schadstoffemissionen, anfänglicher Gummigeruch nimmt mit der Zeit ab.



Mit UV-Stabilisierung

Das ELT-Gummigranulat enthält UV-Stabilisatoren. Der Farbton bzw. die Farbbeschichtung vergilbt nicht.



Indoor

Nur für Innenräume geeignet. Stehendes Wasser vermeiden.



Efl

Brandverhalten nach EN 13501-1: Efl

Vergleichswerte

Der Vergleich technischer Daten anhand einer Skala von 1 bis 5 bietet eine praxisnahe Möglichkeit, die relevanten Eigenschaften von WARCO Produkten objektiv zu bewerten und so gezielt das passende Produkt für den jeweiligen Einsatzbereich zu finden. Detaillierte Informationen zu den Skalenwerten und deren Berechnung finden sich auf der jeweiligen Produktdetailseite.

Wärmedämmung - Skalenwert 1 = Wärmeleitfähigkeit ca. 0,14 W/(m·K)

Wasserdurchlässigkeit (EN 12616) - Skalenwert 1 = Infiltration ca. 0 mm/h (0 l/h/m²)

Rutschfestigkeit Klasse DS (EN 14041) - Skalenwert 2 = Gleitreibungskoeffizient ca. 0,38

Abriebfestigkeit - Beständigkeit gegen abrasiven Verschleiß - Skalenwert 5 = "ausgezeichnet" (BS 7188)

Stoß-, Schwingungs- und Trittschalldämmung - Skalenwert 1 = spürbare Dämpfung

Scheinbare Dichte - Skalenwert 4 = 900 bis 1000 kg/m³

Druckfestigkeit - Skalenwert 4 = ca. 0,25 mm verbleibende Eindellung nach 24 Stunden Entlastung (BS 7188)

Rutschhemmung (EN 16165) - Skalenwert 3 = mittlerer Akzeptanzwinkel ca. 15°, Gruppe R10

WARCO Bodenbeläge GmbH
Klemmhof 9
67433 Neustadt an der
Weinstraße

WARCO Gallery
Klemmhof 9
67433 Neustadt an der Weinstraße
Terminvereinbarung erforderlich.

Fachberatung
0720 778 040

E-Mail: info@warco.at
Internet: www.warco.at