

Pavimento per parco giochi

Il pavimento per parco giochi di facile manutenzione è particolarmente adatto per parchi giochi multifunzionali e aree ricreative, dove è sufficiente un'altezza critica di caduta moderata, ma è necessaria una maggiore resistenza meccanica.

Il pavimento per parco giochi crea un'atmosfera piacevole, naturale e calda. Ha una buona permeabilità all'acqua, quindi non sigilla il suolo e si asciuga rapidamente dopo la pioggia. Le lastre di grande formato possono essere posate rapidamente e in posizione stabile. Per i sottofondi non legati si raccomanda uno strato di base di griglia di stabilizzazione.

Il rapporto tra resistenza meccanica e all'abrasione, e l'isolamento, l'elasticità e la porosità aperta è ottimale per l'uso su superfici normalmente caricate.



Dati del prodotto

Colore	Prato inglese	Peso	23.12 kg/pezzo = 23.12 kg/m²
Sistema di collegamento	Chiusura lampo formata	Bisogno	1 m² = 1 pezzo
Dimensioni	1000 x 1000 x 30 mm	Formato di spedizione	1040 x 1040 x 30 mm

Proprietà



Colore Prato inglese

Il verde estivo intenso e saturo è la tonalità dominante del colore chiamato Prato inglese. I prodotti in questa tonalità sono costituiti dal granulato di gomma EPDM (Ethylene-Propylene Diene Monomero) tinto e uniforme, nero e verde. L'EPDM che è un materiale resistente ai raggi UV, alla putrefazione e alle intemperie, ed è quindi ideale per creare prodotti durevoli con colori permanenti. Questa tonalità classica è versatile e si adatta bene sia agli spazi verdi naturali che alle aree urbane densamente edificate.



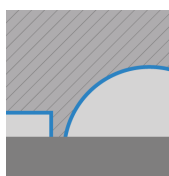
Materiale

La lastra è composta da due strati, ma è monolitica (in un pezzo unico). Lo strato visibile di usura è fatto in nuovo granulato monocolore di gomma EPDM (Ethylene-Propylene Diene Monomero) a grana fine. Il secondo strato, quello inferiore, è costituito da granulato nero di gomma riciclata da pneumatici usati (la gomma stirene-butadiene), in breve SBR. Questa struttura complessa è particolarmente vantaggiosa per le proprietà fisiche e la durata della lastra.



Sistema di collegamento

I bordi di ogni lastra hanno la forma di un listello con una cerniera (incastro a coda di rondine). Quando vengono posate, le lastre si incastrano tra loro e il collegamento che ne risulta forma una superficie estremamente stabile e coerente. Per questo motivo, le lastre non sono (di solito) incollate allo strato di base. Questo tipo di collegamento è particolarmente resistente, durevole e sicuro.



Struttura della parte inferiore

La parte inferiore della lastra è dotata di un sistema di drenaggio, costituito da una rete di canali da 4 mm e da cupole semicircolari profonde circa 15 mm. L'installazione è possibile su quasi tutti i substrati portanti, anche su strati di base non legati. È necessario rispettare le istruzioni di installazione.

Pavimento per parco giochi

Caratteristiche



Installazione facile e rapida

La posa facile sui strati di base legati e non legati. Senza particolari competenze tecniche.



Facile da pulire

L'effetto autopulente grazie all'acqua piovana. La pulizia con aspirapolvere, mocio e idropulitrice.



Economico e piacevole da usare

Il rivestimento del pavimento per un maggiore comfort. Il prodotto originale con garanzia di 5 anni.



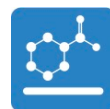
Altezza critica di caduta di 90 cm (EN 1177:2018)

Il certificato TÜV (2018) per CFH di 90 cm. La sicurezza nei parchi giochi pubblici e privati.



Resistente ai raggi UV e allo sbiadimento

Il colore e il materiale sono resistenti a lungo termine ai raggi UV e agli agenti atmosferici.



Innocuo per l'uomo e gli animali

Nessuna emissione di inquinanti inaccettabile. Praticamente inodore (l'odore iniziale evapora).



Infiammabilità bassa

La classe di materiale Cfl-s1 (EN 13501-1), B1 (DIN 4102-1). Ritardante di fiamma, a bassa emissione di fumo.



Adatto per acqua clorata

Resistente all'acqua clorata e ai detersivi. Ideale per le piscine.

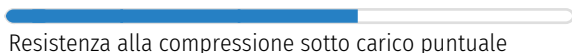


Resistente alle intemperie

Per uso interno ed esterno. È necessario assicurare il drenaggio dell'acqua ed evitare l'umidità permanente.

Valori di riferimento

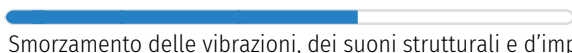
Grazie ai valori della scala, i prodotti WARCO possono essere comparati tra loro per quanto riguarda le loro proprietà fisiche. Inoltre, consentono di confrontare il prodotto con i requisiti dell'uso previsto.



Resistenza alla compressione sotto carico puntuale



Elasticità e ammortizzazione



Smorzamento delle vibrazioni, dei suoni strutturali e d'impatto



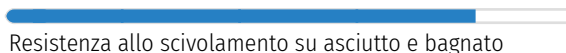
Coerenza e struttura fine di superficie



Resistenza all'abrasione delle particelle



Permeabilità ai liquidi e porosità aperta



Resistenza allo scivolamento su asciutto e bagnato



Isolamento dal caldo e dal freddo



Resistenza al gelo e all'umidità permanente



Resistenza all'usura del design del colore

Michael Schladt
WARCO Bodenbeläge
Andergasse 17
67434 Neustadt an der
Weinstraße

Galleria WARCO
Klemmhof 9, Ecke Badstubengasse
67433 Neustadt an der Weinstraße
Gli orari di apertura sul sito web.

Consulenza tecnica
04 57 86 02 61

E-mail: info@warco.it
Sito web: www.warco.it