

## Verbundpflaster-Anfänger

Der Verbundpflaster-Anfänger ist eine sinnvolle Ergänzung zum Gummi-Verbundpflaster Typ VO und wird in jeder Pflasterreihe als erster und letzter Pflasterstein eingebaut.

Der Verbundpflaster-Anfänger erspart auf der Baustelle den Aufwand für das Zerschneiden eines Standard-Verbundpflaster-Elements. Auch verbessert sich durch die Verwendung der systemkonform gefertigten Anfänger das Verlegebild der Fläche. Denn bei den im Werk gefertigten Anfängern sind alle oberen Kanten mit einer Fase versehen. Beim Zuschnitt hingegen entsteht eine rechtwinklige, eventuell schwarze Kante.

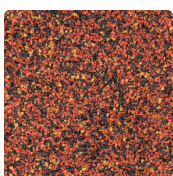
Dieses Produkt wird mit erhöhter Verdichtung gefertigt, wodurch es beständiger gegen Abrieb und mechanische Belastungen ist, aber eine geringere Dämmung, Elastizität und Offenporigkeit hat. Es empfiehlt sich Flächen mit normaler und erhöhter Beanspruchung.



### Produktdaten

Farbdesign:	<b>Feuersglut</b>	Gewicht:	<b>0.98 kg/Stück = 39.2 kg/m<sup>2</sup></b>
Verbindungssystem:	<b>BEHATON Doppelverbund</b>	Bedarf:	<b>1 m<sup>2</sup> = 40 Stück</b>
relevante Maße:	<b>200 x 140 x 43 mm</b>	Packmaße:	<b>200 x 120 x 43 mm</b>

### Eigenschaften



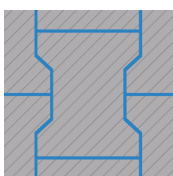
#### Farbdesign: Feuersglut

Das Farbdesign Feuersglut ist glühender Holzkohle nachempfunden: intensive Rottöne, dazu gelb und orange und schwarz. Produkte im Farbdesign Feuersglut bestehen aus durchgefärbtem (vollfarbigem) EPDM-Granulat. EPDM (Ethylen-Propylen-Dien-Kautschuk) ist ein uv-stabiles, wetterfestes und besonders haltbares Elastomer. Das warme Farbdesign Feuersglut setzt einen angenehmen farblichen Akzent, sowohl im privaten, als auch im öffentlichen Bereich.



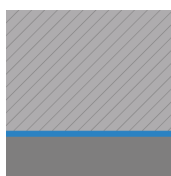
#### Material

Das Element ist zweischichtig aber monolithisch (aus einem Guss) gefertigt. Beim Gummigranulat der Nutz- und Sichtseite handelt es sich um neu hergestelltes, durchgefärbtes EPDM (Ethylen-Propylen-Dien-Kautschuk). Die zweite, untere Schicht besteht aus schwarzem Reifengummi-Granulat, also Styrol-Butadien-Kautschuk, kurz SBR. Dieser aufwändige Aufbau ist besonders vorteilhaft für die physikalischen Eigenschaft und die Lebensdauer des Elements.



#### Verbindungssystem:

Der Gummi-Knochenstein wird als Doppelverbund-Pflaster im Behaton-Format gefertigt und auf dieselbe Weise wie das bekannte Betonpflaster verlegt. Durch den Doppelverbund, also die doppelte Verzahnung, bilden die sachgemäß verlegten Verbundpflaster-Elemente eine besonders lagestabile, gut gegen Verkanten und Verrutschen gesicherte Flächenbefestigung. Halbe Steine (längs und quer geteilt) sowie Anfänger (eine Seite ohne Verzahnung) sind als Zubehör verfügbar.



#### Struktur der Unterseite

Der Pflasterstein aus Gummigranulat hat, genau wie ein Pflasterstein aus Beton, einen homogenen Querschnitt. Oberseite und Unterseite sind also nicht profiliert und ohne eingeprägte Struktur. Die Verlegung erfolgt auf einer geeigneten, gebundenen oder ungebundenen Tragschicht oder auf Kunststoff-Wabengittern. Bei Flächen unter freiem Himmel muß die Tragschicht versickerungsoffen sein. Bitte beachten Sie die Verlegehinweise.

# Verbundpflaster-Anfänger

## Charakteristika



### Pflegeleicht

Selbstreinigungseffekt durch Regenwasser. Bei Bedarf Staubsauger, Wischmopp, Hochdruckreiniger nutzen.



### Gut und günstig angelegtes Geld

Sichere Investition durch vieltausendfach bewährtes Original WARCO Produkt mit 5 Jahren Garantie.



### Farbecht und uv-beständig

Material und Farbdesign der Oberflächen sind bei Bewitterung langfristig beständig gegen uv-Strahlung.



### Gesundheitlich unbedenklich für Mensch und Tier

Keine unzulässigen Schadstoffemissionen. Weitgehend geruchsneutral (Anfangsgeruch verfliegt).



### Schwer entflammbar

Baustoffklasse Cfl-s1 (EN 13501-1), B1 (DIN 4102-1) schwer entflammbar, geringe Rauchentwicklung.



### wetterfest - für innen und außen

Empfohlen für Flächen in Gebäuden und im Freien. Staunässe vermeiden und Wasserabfluss ermöglichen.



### Einfach zu pflastern

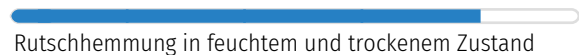
Pflastern auf gebundenen und ungebundenen Tragschichten wie mit Verbundpflaster aus Beton.

## Vergleichswerte

Mit den Skalenwerten können WARCO-Produkte hinsichtlich ihrer physikalischen Eigenschaften miteinander verglichen werden. Sie ermöglichen zudem einen Abgleich zwischen dem Produkt und den Anforderungen an den geplanten Verwendungszweck.



Druckfestigkeit bei punktueller Belastung



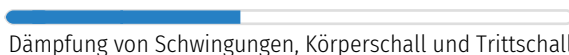
Rutschhemmung in feuchtem und trockenem Zustand



Elastizität und Stoßdämpfung



Wärmedämmung und Isolierung gegen Bodenkälte



Dämpfung von Schwingungen, Körperschall und Trittschall



Frostbeständigkeit und Eignung für dauerhafte Benässung



Geschlossenheit und Feinstrukturierung der Oberfläche



Verschleißbeständigkeit des Farbdesigns



Beständigkeit gegen den Abrieb von Teilchen



Flüssigkeitsdurchlässigkeit und Offenporigkeit

WARCO Bodenbeläge GmbH  
Klemmhof 9, Ecke  
Badstubengasse  
67433 Neustadt an der  
Weinstraße

WARCO Gallery  
Klemmhof 9, Ecke Badstubengasse  
67433 Neustadt an der Weinstraße  
Öffnungszeiten auf der website.

**Fachberatung**  
**0720 778 040**

**E-Mail:** [info@warco.at](mailto:info@warco.at)  
**web:** [www.warco.at](http://www.warco.at)