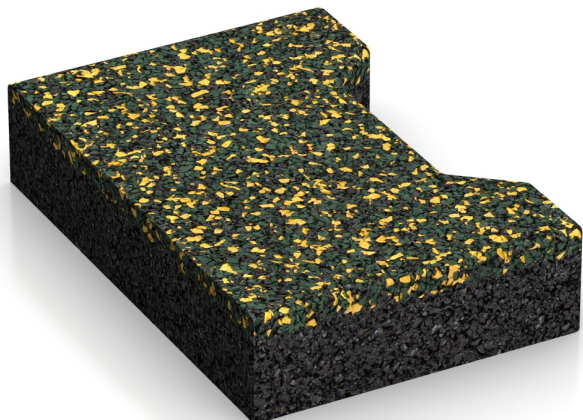


Verbundpflaster-Anfänger

Der Verbundpflaster-Anfänger ist eine sinnvolle Ergänzung zum Gummi-Verbundpflaster Typ VO und wird in jeder Pflasterreihe als erster und letzter Pflasterstein eingebaut.

Der Verbundpflaster-Anfänger erspart auf der Baustelle den Aufwand für das Zerschneiden eines Standard-Verbundpflaster-Elements. Auch verbessert sich durch die Verwendung der systemkonform gefertigten Anfänger das Verlegebild der Fläche. Denn bei den im Werk gefertigten Anfängern sind alle oberen Kanten mit einer Fase versehen. Beim Zuschnitt hingegen entsteht eine rechtwinklige, eventuell schwarze Kante.

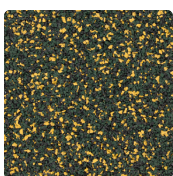
Dieses Produkt wird mit erhöhter Verdichtung gefertigt, wodurch es beständiger gegen Abrieb und mechanische Belastungen ist, aber eine geringere Dämmung, Elastizität und Offenporigkeit hat. Es empfiehlt sich Flächen mit normaler und erhöhter Beanspruchung.



Produktdaten

Farbdesign:	Löwenzahn	Gewicht:	0.98 kg/Stück = 39.2 kg/m²
Verbindungssystem:	BEHATON Doppelverbund	Bedarf:	1 m² = 40 Stück
relevante Maße:	200 x 140 x 43 mm	Packmaße:	200 x 120 x 43 mm

Eigenschaften



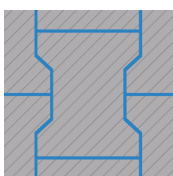
Farbdesign: Löwenzahn

Das Farbdesign Löwenzahn erinnert an eine saftige Sommerwiese, übersät mit blühendem Löwenzahn. Daher setzt sich das Farbdesign Löwenzahn zusammen aus grün, gelb und schwarz durchgefärbten EPDM-Granulen. EPDM (Ethylen-Propylen-Dien-Kautschuk) ist ein wetterfester und uv-stabiler Gummi von hoher Lebensdauer. Produkte im Farbdesign Löwenzahn empfehlen sich für Gärten und Grünanlagen, aber auch Flächen im urbanen Bereich, die eine natürliche und sommerliche Anmutung haben sollen.



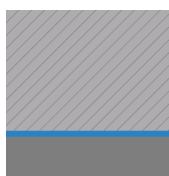
Material

Das Element ist zweischichtig aber monolithisch (aus einem Guss) gefertigt. Beim Gummigranulat der Nutz- und Sichtseite handelt es sich um neu hergestelltes, durchgefärbtes EPDM (Ethylen-Propylen-Dien-Kautschuk). Die zweite, untere Schicht besteht aus schwarzem Reifengummi-Granulat, also Styrol-Butadien-Kautschuk, kurz SBR. Dieser aufwändige Aufbau ist besonders vorteilhaft für die physikalischen Eigenschaft und die Lebensdauer des Elements.



Verbindungssystem:

Der Gummi-Knochenstein wird als Doppelverbund-Pflaster im Behaton-Format gefertigt und auf dieselbe Weise wie das bekannte Betonpflaster verlegt. Durch den Doppelverbund, also die doppelte Verzahnung, bilden die sachgemäß verlegten Verbundpflaster-Elemente eine besonders lagestabile, gut gegen Verkanten und Verrutschen gesicherte Flächenbefestigung. Halbe Steine (längs und quer geteilt) sowie Anfänger (eine Seite ohne Verzahnung) sind als Zubehör verfügbar.



Struktur der Unterseite

Der Pflasterstein aus Gummigranulat hat, genau wie ein Pflasterstein aus Beton, einen homogenen Querschnitt. Oberseite und Unterseite sind also nicht profiliert und ohne eingeprägte Struktur. Die Verlegung erfolgt auf einer geeigneten, gebundenen oder ungebundenen Tragschicht oder auf Kunststoff-Wabengittern. Bei Flächen unter freiem Himmel muß die Tragschicht versickerungsoffen sein. Bitte beachten Sie die Verlegehinweise.

Verbundpflaster-Anfänger

Charakteristika

- 


Pflegeleicht
Selbstreinigungseffekt durch Regenwasser. Bei Bedarf Staubsauger, Wischmopp, Hochdruckreiniger nutzen.
- 


Gut und günstig angelegtes Geld
Sichere Investition durch vieltausendfach bewährtes Original WARCO Produkt mit 5 Jahren Garantie.
- 

Farbecht und uv-beständig
Material und Farbdesign der Oberflächen sind bei Bewitterung langfristig beständig gegen uv-Strahlung.
- 

Gesundheitlich unbedenklich für Mensch und Tier
Keine unzulässigen Schadstoffemissionen. Weitgehend geruchsneutral (Anfangsgeruch verfliegt).
- 

Schwer entflammbar
Baustoffklasse Cfl-s1 (EN 13501-1), B1 (DIN 4102-1) schwer entflammbar, geringe Rauchentwicklung.

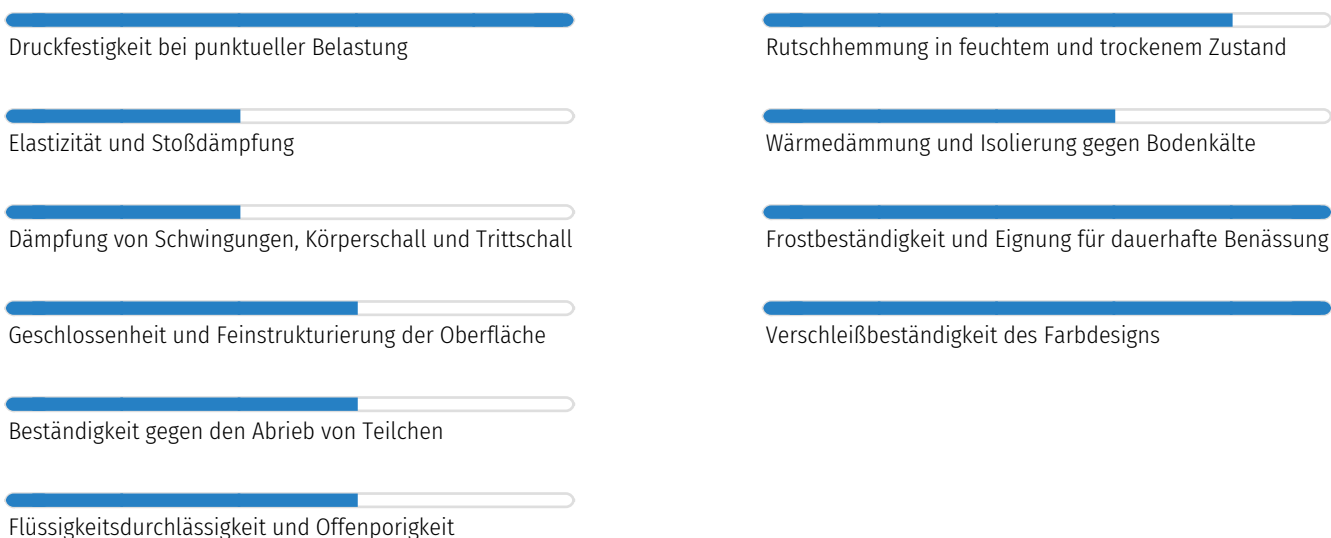
- 

wetterfest - für innen und außen
Empfohlen für Flächen in Gebäuden und im Freien. Staunässe vermeiden und Wasserabfluss ermöglichen.
- 

Einfach zu pflastern
Pflastern auf gebundenen und ungebundenen Tragschichten wie mit Verbundpflaster aus Beton.

Vergleichswerte

Mit den Skalenwerten können WARCO-Produkte hinsichtlich ihrer physikalischen Eigenschaften miteinander verglichen werden. Sie ermöglichen zudem einen Abgleich zwischen dem Produkt und den Anforderungen an den geplanten Verwendungszweck.



WARCO Bodenbeläge GmbH
Klemmhof 9, Ecke
Badstubengasse
67433 Neustadt an der
Weinstraße

WARCO Gallery
Klemmhof 9, Ecke Badstubengasse
67433 Neustadt an der Weinstraße
Öffnungszeiten auf der website.

Fachberatung
0720 778 040

E-Mail: info@warco.at
web: www.warco.at