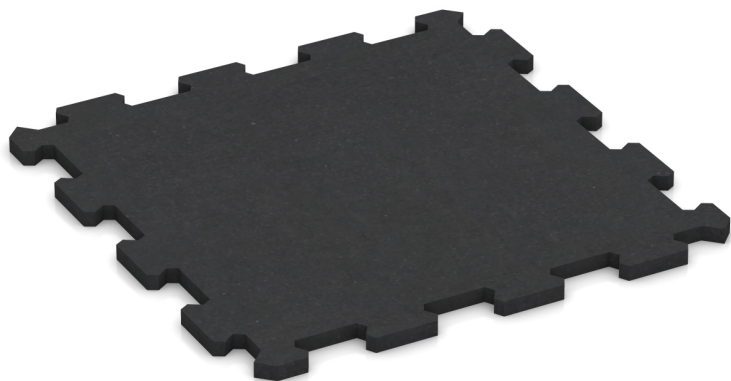


## Fitnessmatte

Mit der trittelastischen Fitnessmatte gestalten Sie beliebig große, fugenlos anmutende Bodenflächen im Cardioreich, fürs Spinning, in Lounge und Kabine. Tatsächlich besteht die Fitnessmatte aus präzise gefertigten Platten, die sich einfach beim Zusammenfügen zu einem Fitness-Gummiboden wie aus einem Guss verbinden.

Die Oberfläche bei der edlen Fitnessmatte fühlt sich angenehm natürlich an und ist rutschhemmend. Sie kann von Hand oder mit der Maschine hygienisch sauber gehalten werden. Schwingungen von Fitnessgeräten werden von der günstigen Fitnessmatte gedämmt.

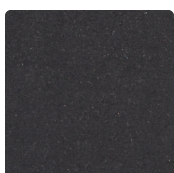
Dieses Produkt wird in hoch verdichteter Ausführung gefertigt. Daher ist es besonders beständig gegen Abrieb und mechanische Belastungen, gering bis nicht wasserdurchlässig und verfügt über eine homogene Oberfläche.



### Produktdaten

Farbdesign:	<b>anthrazit matt</b>	Gewicht:	<b>3.38 kg/Stück = 14.4 kg/m<sup>2</sup></b>
Verbindungssystem:	<b>ausgeschnittener Reißverschluss</b>	Bedarf:	<b>1 m<sup>2</sup> = 4.26 Stück</b>
relevante Maße:	<b>485 x 485 x 16 mm</b>	Packmaße:	<b>515 x 515 x 16 mm</b>

### Eigenschaften



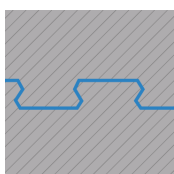
#### Farbdesign: anthrazit matt

Ein Autoreifen besteht aus schwarz gefärbtem Kautschuk (SBR). Also ist auch das Gummigranulat, dass aus Autoreifen gewonnen wird, schwarz. Beim Verarbeiten mit einem farblosen Bindemittel entstehen schwarze Produkte. Die geschnittene Oberfläche erscheint matt.



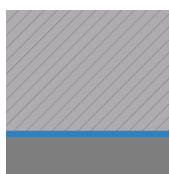
#### Material

Das Gummigranulat, unregelmäßig geformte Gummipartikel, wird aus abgelegten Reifen gewonnen. Es besteht zum größten Teil aus einer hochwertigen Mischung von Naturgummi (NR) und synthetisch hergestelltem Styrol-Butadien-Kautschuk, kurz SBR. Die Materialeigenschaften des WARCO-Formteils entsprechen in weiten Teilen denen von SBR. Sehr feines Granulat mit einer Kantenlänge bis 1,0 mm erzeugt besonders ebenmäßige Oberflächen.



#### Verbindungssystem:

Jede Platte wurde mit höchster Präzision aus einem größeren Format ausgeschnitten. Dabei entsteht auch die Reißverschluss-Zahnleiste, über die sich beim Verlegen die benachbarten Platten formschlüssig miteinander verbinden. Sie bilden einen fugenlosen, zusammenhängenden, lagestabilen Plattenteppich von hoher Haltbarkeit und Belastbarkeit. Da die Plattenränder scharf geschnitten sind, lassen sich einzelne Platten in der Fläche bei gleichem Farbdesign fast nicht erkennen.



#### Struktur der Unterseite

Die Platte hat einen homogenen Querschnitt. Die Unterseite ist also eben, ohne eingeformte Struktur, genauso wie die Oberseite. Der Einbau erfolgt auf einer ebenen, gebundenen Tragschicht (Beton, Estrich, Asphalt, Parkett etc.). Unebenheiten der Tragschicht passt sich die Platte bedingt an. Bitte beachten Sie die Verlegehinweise.

# Fitnessmatte

## Charakteristika



### Gut und günstig angelegtes Geld

Sichere Investition durch vieltausendfach bewährtes Original WARCO Produkt mit 5 Jahren Garantie.



### Schnell und einfach verlegt

Einfache Verlegung ohne besondere Fachkenntnis auf gebundenen oder befestigten Tragschichten.



### Pflegeleicht & wartungsfrei

Einfach mit vorhandenen Pflegemitteln sauber halten: Staubsauger, Wischmopp, elektr. Reinigungsgerät.



### Eingeschränkt uv-beständig

Alterung und Lebensdauer des Produktes hängen von der Intensität der uv-Bestrahlung (Sonnenlicht) ab.



### Gesundheitlich unbedenklich für Mensch und Tier

Keine unzulässigen Schadstoffemissionen.  
Weitgehend geruchsneutral (Anfangsgeruch verfliegt).



### Normal entflammbar

Baustoffklasse Efl (EN 13501-1), B2 (DIN 4102-1).  
Bauaufsichtliche Benennung: normal entflammbar.



### für überdachte Flächen

Verwendung auf wettergeschützte Flächen und zur Nutzung in Gebäuden.

## Vergleichswerte

Mit den Skalenwerten können WARCO-Produkte hinsichtlich ihrer physikalischen Eigenschaften miteinander verglichen werden. Sie ermöglichen zudem einen Abgleich zwischen dem Produkt und den Anforderungen an den geplanten Verwendungszweck.



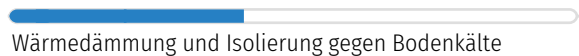
Druckfestigkeit bei punktueller Belastung



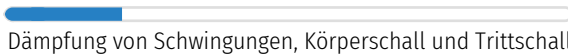
Rutschhemmung in feuchtem und trockenem Zustand



Elastizität und Stoßdämpfung



Wärmedämmung und Isolierung gegen Bodenkälte



Dämpfung von Schwingungen, Körperschall und Trittschall



Frostbeständigkeit und Eignung für dauerhafte Benässung



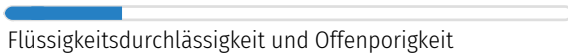
Geschlossenheit und Feinstrukturierung der Oberfläche



Verschleißbeständigkeit des Farbdesigns



Beständigkeit gegen den Abrieb von Teilchen



Flüssigkeitsdurchlässigkeit und Offenporigkeit

WARCO Bodenbeläge GmbH  
Klemmhof 9, Ecke  
Badstubengasse  
67433 Neustadt an der  
Weinstraße

WARCO Gallery  
Klemmhof 9, Ecke Badstubengasse  
67433 Neustadt an der Weinstraße  
Öffnungszeiten auf der website.

**Fachberatung**  
**0720 778 040**

**E-Mail:** [info@warco.at](mailto:info@warco.at)  
**web:** [www.warco.at](http://www.warco.at)