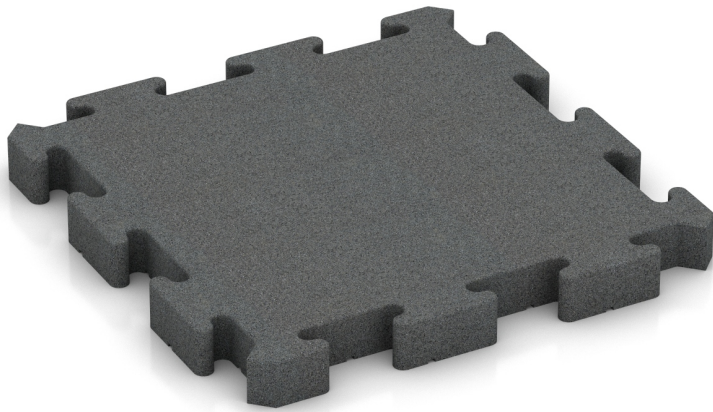


## Gehwegplatte pro

Mit der robusten Gehwegplatte pro gestalten Sie in Gärten, Parks oder Grünanlagen pflegeleichte Wege jeder Form. Die Verlegung erfolgt umweltfreundlich auf ungebundener Tragschicht oder besser auf einer Unterlage auf Kunststoff-Wabengittern.

Die leicht elastische Gehwegplatte pro bietet gute Sicherheit und einen waldbodenähnlichen Laufkomfort. Die Platte ist flächig wasserdurchlässig, trocknet schnell und versiegelt den Boden nicht. Sie ist rutschhemmend, bietet Fallschutz und lässt Lärmbelastigungen durch hartes Schuhwerk, Rollkoffer oder Skateboards erst gar nicht entstehen.

Dieses Produkt wird mit erhöhter Verdichtung gefertigt, wodurch es beständiger gegen Abrieb und mechanische Belastungen ist, aber eine geringere Dämmung, Elastizität und Offenporigkeit hat. Es empfiehlt sich Flächen mit normaler und erhöhter Beanspruchung.



### Produktdaten

Farbdesign:	<b>schiefergrau</b>	Gewicht:	<b>10.74 kg/Stück = 42.96 kg/m<sup>2</sup></b>
Verbindungssystem:	<b>ausgeformter Reißverschluss</b>	Bedarf:	<b>1 m<sup>2</sup> = 4 Stück</b>
relevante Maße:	<b>500 x 500 x 50 mm</b>	Packmaße:	<b>540 x 540 x 50 mm</b>

### Eigenschaften



#### Farbdesign: schiefergrau

Bei der Fertigung von schiefergrauen Produkten wird schwarzes, aus Autoreifen gewonnenes Gummigranulat (SBR) mit schiefergrau eingefärbten Bindemittel vermischt und dann in Form gepresst. Die schwarzen Gummiteilchen sind also oberflächlich grau beschichtet. Schiefergrau ist ein neutraler, dunkelgrauer Farbton, der sich in eine moderne oder neutrale Umgebung gut eingliedert.



#### Material

Das Gummigranulat, unregelmäßig geformte Gummipartikel, wird aus abgelegten Reifen gewonnen. Es besteht zum größten Teil aus einer hochwertigen Mischung von Naturgummi (NR) und synthetisch hergestelltem Styrol-Butadien-Kautschuk, kurz SBR. Die Materialeigenschaften des WARCO-Formteils entsprechen in weiten Teilen denen von SBR. Granulat mit einer Kantenlänge von 1,0 bis zu 3,0 mm erzeugt feinkörnige Oberflächen.



#### Verbindungssystem:

Die Ränder jeder Platte sind als Reißverschluss-Zahnleiste (Schwalbenschwanz-Verbindung) ausgeformt. Durch das Ineinanderrasten der Platten beim Verlegen und die so entstehende formschlüssige Verbindung bildet sich ein dauerhaft zusammenhängender, lagestabiler Plattenteppich. Daher werden die Platten (im Regelfall) auch nicht mit der Tragschicht verbunden (verklebt). Die Verbindung der Gummigranulat-Platten per Reißverschluss ist besonders stabil, langlebig und sicher.



#### Struktur der Unterseite

In die Unterseite der Platte ist eine Drainage eingeformt, die aus circa 4 mm tiefen, plattenübergreifend angelegten Drainagekanälen und circa 15 mm tiefen, halbkugelförmigen Kuppeln besteht. Die Verlegung ist auf fast jedem tragfähigen Untergrund, also auch auf ungebundenen Tragschichten möglich. Bitte beachten Sie die Verlegehinweise.

# Gehwegplatte pro

## Charakteristika



### Schnell und unkompliziert verlegt

Einfache Verlegung ohne besondere Fachkenntnis auf gebundenen und ungebundenen Tragschichten.



### Pflegeleicht

Selbstreinigungseffekt durch Regenwasser. Bei Bedarf Staubsauger, Wischmopp, Hochdruckreiniger nutzen.



### Gut und günstig angelegtes Geld

Sichere Investition durch vieltausendfach bewährtes Original WARCO Produkt mit 5 Jahren Garantie.



### Eingeschränkt uv-beständig

Alterung und Lebensdauer des Produktes hängen von der Intensität der uv-Bestrahlung (Sonnenlicht) ab.



### Gesundheitlich unbedenklich für Mensch und Tier

Keine unzulässigen Schadstoffemissionen.  
Weitgehend geruchsneutral (Anfangsgeruch verfliegt).



### Normal entflammbar

Baustoffklasse Efl (EN 13501-1), B2 (DIN 4102-1).  
Bauaufsichtliche Benennung: normal entflammbar.

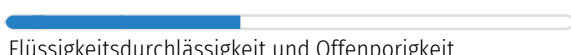
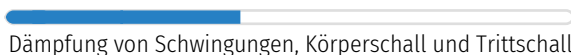
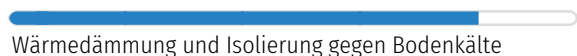
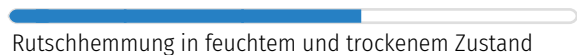


### für wettergeschützte Flächen, auch im Freien

Für wettergeschützte Flächen, aber auch im Freien.  
Staubnässe und dauernde Durchnässung vermeiden.

## Vergleichswerte

Mit den Skalenwerten können WARCO-Produkte hinsichtlich ihrer physikalischen Eigenschaften miteinander verglichen werden. Sie ermöglichen zudem einen Abgleich zwischen dem Produkt und den Anforderungen an den geplanten Verwendungszweck.



WARCO Bodenbeläge GmbH  
Klemmhof 9, Ecke  
Badstubengasse  
67433 Neustadt an der  
Weinstraße

WARCO Gallery  
Klemmhof 9, Ecke Badstubengasse  
67433 Neustadt an der Weinstraße  
Öffnungszeiten auf der website.

**Fachberatung**  
**0720 778 040**

**E-Mail:** info@warco.at  
**web:** www.warco.at