

Fallschutzmatte

Bei großen, vor Witterungseinflüssen geschützten Flächen ist die Verwendung der großformatigen Fallschutzmatte sinnvoll. Daher gehört die nach EN 1177 geprüften Fallschutzmatte zur Grundausstattung von Indoor-Spielplatz oder Kletterhalle. Unter Spielgeräten und vor einer Kletterwand bietet die Fallschutzmatte dauerhaften, wartungsfreien und pflegeleichten Fallschutz bis hin zur angegebenen kritischen Fallhöhe.

Die günstige Fallschutzmatte ist darüber hinaus rutschhemmend. Sie fühlt sich angenehm natürlich und warm an und isoliert gegen Schwingungen und Schall.

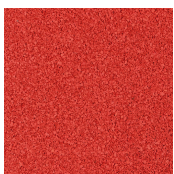
Das Verhältnis von Beständigkeit gegen mechanische Belastungen und Abrieb zu Dämmung, Elastizität und Offenporigkeit ist optimal abgestimmt für die Nutzung der Platten auf normal beanspruchten Flächen.



Produktdaten

Farbdesign:	Rose	Gewicht:	28.83 kg/Stück = 28.83 kg/m²
Verbindungssystem:	Steckverbinder	Bedarf:	1 m² = 1 Stück
relevante Maße:	1000 x 1000 x 40 mm	Packmaße:	1000 x 1000 x 40 mm

Eigenschaften



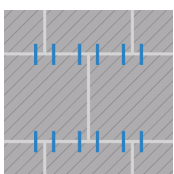
Farbdesign: Rose

Beim kräftigen Farbdesign Rose ist die Nutzfläche des Produktes aus monochrom durchgefärbtem EPDM-Granulat im Farbton Rose (wie RAL 3017) gefertigt. EPDM (Ethylen-Propylen-Dien-Kautschuk) wird verwendet, weil es ein lichtechtes, farbechtes, witterungsstabiles und robustes Elastomer ist. Bei Produkten im Farbton Rose bleibt die Farbgebung langfristig homogen und leuchtend.



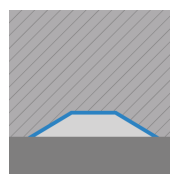
Material

Beim farbigen Gummigranulat der Nutzschiicht handelt es sich um neu gefertigtes, vollfarbiges EPDM (Ethylen-Propylen-Dien-Kautschuk) mit max. 4 mm Kantenlänge. Die untere Schicht der zweischichtig, aber monolithisch (aus einem Guss) gefertigten Platte besteht aus schwarzem Reifengummi-Granulat, also Styrol-Butadien-Kautschuk, kurz SBR. Dieser aufwändige Aufbau ist besonders vorteilhaft für die physikalischen Eigenschaften und die Lebensdauer des Elements.



Verbindungssystem:

Die Platten werden auf Stoß im Halbversatz verlegt. Die Platten jeder Reihe sind also um eine halbe Plattenlänge gegenüber den Platten der benachbarten Reihen verschoben. Vier mitgelieferte Kunststoff-Steckverbinder je Platte verbinden die benachbarten Reihen miteinander. Jede Platte ist also mit je 2 Platten der vorherigen und der folgenden Reihe verbunden. Diese Verbindung ist aber nicht stabil und verhindert nicht das Auseinanderdriften der Platten, weshalb die Fläche eingefasst werden muß.



Struktur der Unterseite

Die Plattenunterseite ist vollflächig stark strukturiert. Symmetrisch angeordnet wachsen die ca. 15 mm hohe "Pyramidenstümpfe" aus der unteren Seite der Nutzschiicht. Es sind funktionelle Elemente, die der Optimierung der Dämpfungsleistung und zur Drainage dienen. Die Verlegung erfolgt auf einer gebundenen, in bestimmten Fällen auch ungebundenen Tragschiicht oder auf Kunststoff-Wabengittern. Bitte beachten Sie die Verlegehinweise.

Fallschutzmatte

Charakteristika



Pflegeleicht

Selbstreinigungseffekt durch Regenwasser. Bei Bedarf Staubsauger, Wischmopp, Hochdruckreiniger nutzen.



Gut und günstig angelegtes Geld

Sichere Investition durch vieltausendfach bewährtes Original WARCO Produkt mit 5 Jahren Garantie.



Schnell und einfach verlegt

Einfache Verlegung ohne besondere Fachkenntnis auf gebundenen oder befestigten Tragschichten.



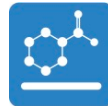
110 cm kritische Fallhöhe (EN 1177:2018)

≤ 110 cm kritische Fallhöhe gemäß EN 1177:2018. Sicherheit für öffentliche und private Spielflächen.



Farbecht und uv-beständig

Material und Farbdesign der Oberflächen sind bei Bewitterung langfristig beständig gegen uv-Strahlung.



Gesundheitlich unbedenklich für Mensch und Tier

Keine unzulässigen Schadstoffemissionen. Weitgehend geruchsneutral (Anfangsgeruch verfliegt).



Schwer entflammbar

Baustoffklasse Cfl-s1 (EN 13501-1), B1 (DIN 4102-1) schwer entflammbar, geringe Rauchentwicklung.



wetterfest - für innen und außen

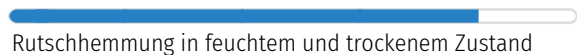
Empfohlen für Flächen in Gebäuden und im Freien. Staunässe vermeiden und Wasserabfluss ermöglichen.

Vergleichswerte

Mit den Skalenwerten können WARCO-Produkte hinsichtlich ihrer physikalischen Eigenschaften miteinander verglichen werden. Sie ermöglichen zudem einen Abgleich zwischen dem Produkt und den Anforderungen an den geplanten Verwendungszweck.



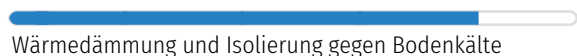
Druckfestigkeit bei punktueller Belastung



Rutschhemmung in feuchtem und trockenem Zustand



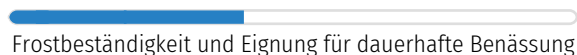
Elastizität und Stoßdämpfung



Wärmedämmung und Isolierung gegen Bodenkälte



Dämpfung von Schwingungen, Körperschall und Trittschall



Frostbeständigkeit und Eignung für dauerhafte Benässung



Geschlossenheit und Feinstrukturierung der Oberfläche



Verschleißbeständigkeit des Farbdesigns



Beständigkeit gegen den Abrieb von Teilchen



Flüssigkeitsdurchlässigkeit und Offenporigkeit

WARCO Bodenbeläge GmbH
Klemmhof 9, Ecke
Badstubengasse
67433 Neustadt an der
Weinstraße

WARCO Gallery
Klemmhof 9, Ecke Badstubengasse
67433 Neustadt an der Weinstraße
Öffnungszeiten auf der website.

Fachberatung
0720 778 040

E-Mail: info@warco.at
web: www.warco.at